

PERIÒDIC FUNDAT PER LLUÍS COMPANYS EL 1931

la humanitat

PORTAVEU D'ESQUERRA REPUBLICANA DE CATALUNYA

Administració i redacció:
C/ Mercè, 18
Telèfon: (93) 3152658
Barcelona - 2

Director: Manel Cruells
Redactors: A. Jou, A. Pascual
Maqueta: J. L. Ponce
Impressió: Gràfiques Pareja
Dipòsit legal: D.L.B. 25.272-78



VOL. III, 3.^a EPOCA, NUM. 62

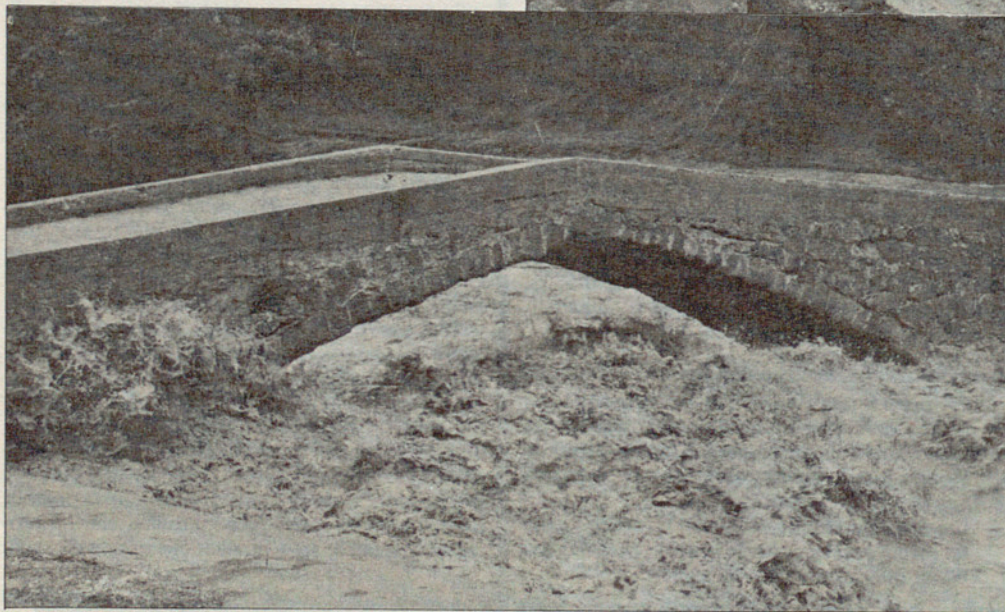
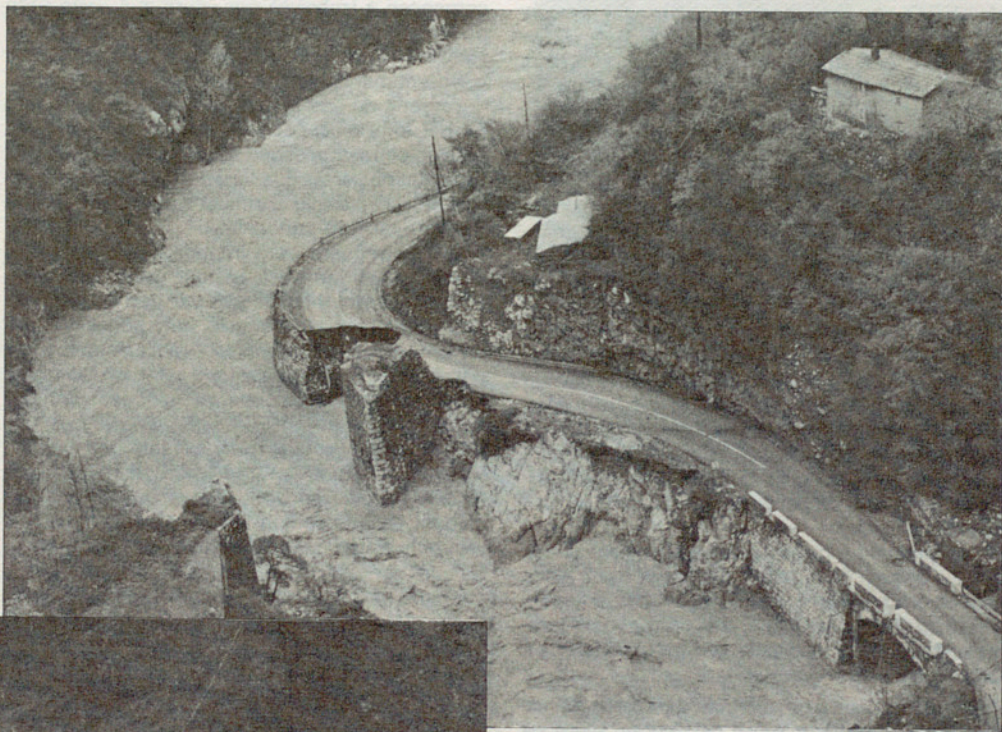
BARCELONA, 22 DE NOVIEMBRE DE 1982

PREU: 50 PTES.

El diumenge dia 9 de novembre, els habitants de les comarques pirinenques es despertaren amb un fort aiguat que ja feia hores que durava. La pluja, avara de la seva presència durant la primavera i l'estiu d'enguany, en que deixà patir set a la nostra terra, es desfermà i llançà tones i més tones d'aigua a la zona muntanyosa com si volgués ofegar en unes hores l'allau de precés que tots li férem en els mesos de sequedat. Però l'aigua que és un bé de Déu pot arribar a ser una maledicció, i a les terres lleidatanes, a Andorra, a la Cerdanya i a les comarques del Llobregat, la nit del dia 9 els arribà aquesta maledicció amb una força superior a la que havia anegat les fèrtils terres valencianes. No foren suficients els pantans de les dues Nogueres, ni els del Segre, ni els del Llobregat. Tots ells hagueren d'obrir les comportes per evitar el perill més gros de trencament. Després de 24 hores d'haver parat de ploure

CATALUNYA SOTA L'AIGUA

encara els rius tenien l'aspecte que es veu i havien deixat carreteres trenca-des i pobles incomunicats. L'angoixa dels habitants dels pobles de muntanya, les pèrdues en vides humanes, la destrucció d'innombrables indústries, principalment tèxtils, la inunda-



ció de les mines del Berguedà, la pèrdua d'animals que no pogueren ser salvats de la riuada, tot i encara més, és el resultat d'aquesta follia de la naturalesa. Ara, un cop aquesta calma, els homes i dones d'aquesta terra haurem de reconstruir el perdut, amb esforç i solidaritat i amb l'esperança que un govern del poble i pel poble ajudi eficaçment a pal·liar-ne els efectes.

Manuel Font Altaba